

Snabbmanual



För mer detaljerad information, se master manual.

Avloppskameran Stockholm 076-417 5128

info@avloppskameran.se

Denna enkla manual ska försöka hjälpa dig att snabbt och smidigt komma igång med ditt filmande.

Först så vill vi påpeka att detta är en kamera och ingen rensmaskin, tar det stopp i röret så går det inte att forcera fram kameran. Risk finns att vajern går av eller att linsen skadas. Tar det stopp så försök hitta andra vägar.

Spola gärna röret först så det är rent, är det kladd o smuts i röret så blir linsen smutsig och då ser du inget.

Nedan ser du anslutningar samt knappar till inspelningsenheten, dessa är märkta med nummer som manualen kommer att hänvisa till.



1	AV1/AV2 switch	12	Menu left
2	Camera signal cable connector	13	Reset
3	Video output	14	Menu back
4	Recorded directory	15	Metric/Imperial
5	Record/stop recording	16	Menu
6	Menu up ZOOM+	17	Power control
7	Confirm/Stop/Take photo/Long press to enter the photo catalog	18	Charge jack
8	Menu right	19	Microphone jack
9	Menu down ZOOM-	20	Earphone jack
10	USB keyboard (Optional)	21	USB stick jack
11	LED brightness adjuster	22	SD card slot





Vi börjar med att öppna väskan.
Skärmen skyddas med ett solskydd,
dessa sidor kan vikas åt sidan eller
fästas ihop så man ser lättare när man
är ute i solljus.



Ska du spela in när du filmar?

Då stoppar vi in SDHC-kortet. (22)
Metallsidan pekades upp som bilden
visar.

ELLER!



Sätt in ett USB minne. (21)

OBS! Bara ett media kan sitta i, antingen
SDHC eller USB.

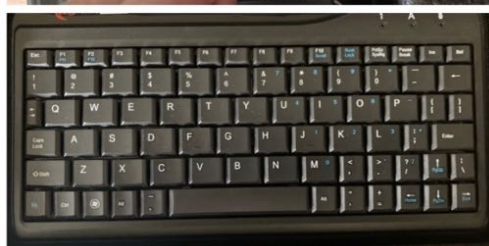
Inspelningsenheten ska vara i OFF när
du stoppar i eller drar ut korten, annars
kan inspelat material förstöras.



Vill du ha text skriven?

Anslut då USB kontakten från
tangentbordet till (10)

Texten som står på skärmen kommer
synas på inspelad film. För att enkelt
ta bort all text. Tryck F9





Koppla nu in anslutningsladden.

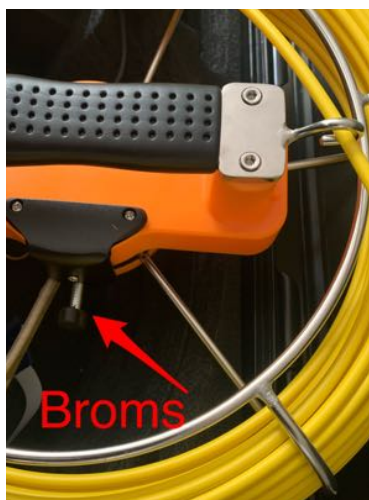
Den går bara att sätta dit på ett sätt.

Det finns som ett spår i kontakten som måste matcha in.

Lås sedan fast kontakten med den lekande muttern.



Fånga tag i rörålen med kamera och lägg den i **kroken**.



Det finns en **broms** på rullen som förhindrar att glasfiberålen skruvar ut sig själv.

Man får justera bromsen så man får ett motstånd som känns bra.

Montera nu en **Distans** på kameran för att centrera kameran i röret. Vi brukar rekommendera den mindre 40mm distansen. Ibland behövs den större och ibland måste man skippa distans. Dra åt insexskruvarna med medföljande verktyg. Dom ska sitta stadigt, men inte så pass hårt så man drar sönder distanserna.



Dags att börja filma :-)



Starta nu inspelningseheten genom att vrida (17) till **ON BAT** (det kan ta en stund för skärmen att starta upp)

Ska du **spela in** så väljer **AV1** på (1) om inte så välj **AV2** för en mer ren skärm.

Justera **belysningen** på LED med (11) för bästa bild inne i röret. För mycket ljus i små rör kan reflektera tillbaka.

Välj nu vart ifrån du ska filma. Lättast brukar vara att ta bort vattenlåset i nya plastbrunnar, alternativt ta bort WC stol eller in via rensrör. Det brukar även gå att få in kameran via 50mm pvc anslutning mot handfat, men då utan distans.

Röret bör vara rent och inga stopp bör förekomma då smutsvatten gör att du inte kommer att se något.

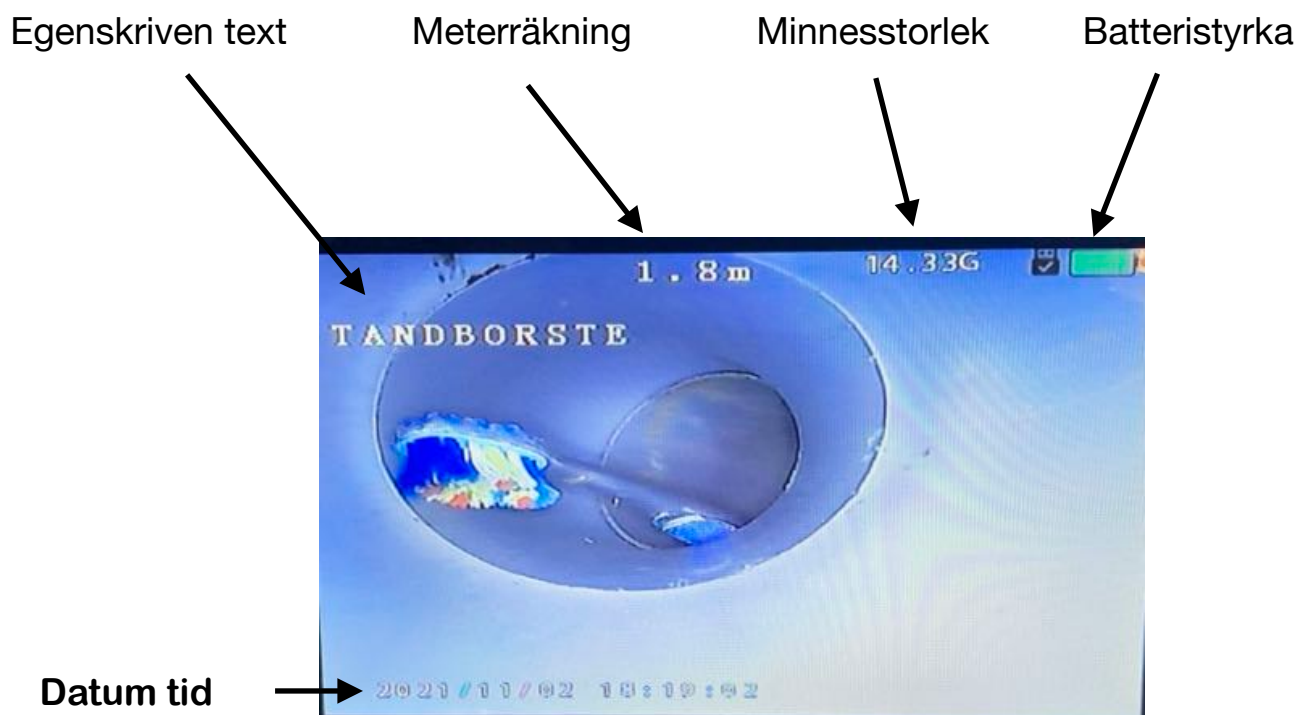
Håll kameran i vänster hand och mata försiktigt in kameran i avloppet samtidigt som du tittar i displayen om du kan se några skador på röret.

OBS! Det är ingen rensmaskin, så var försiktig. Tar det stopp så måste man försöka hitta andra vägar.

Du ser även i displayen hur långt in kameran är i röret. Det går att nollställa meterräkningen med knappen RESET (13)



Monitor / Display



23-DM är en kamera med fast lins och det kan därför vara lite svårt att veta vilket håll röret svänger och vad som är upp. Man kan då låta lite vatten rinna i röret så att på det sättet veta vart botten ligger.

Hittar du en skada men inte vet vart kameran är i röret så går det att hyra en sond med sökare och då med exakthet hitta kameran och även veta hur djupt ner kameran ligger i förhållande till sökaren.

Inspelning av **Video** eller ta **Stillbild**

Har du valt V1 och stoppat in ett minneskort så kan du spela in video samt ta stillbild. För video så trycker du **REC/STOP** (5) för att starta inspelningen. Du ser att inspelningen startat i displayen. För att avsluta så tryck på samma knapp. För Foto så trycker du på **OK** (7). En kamera ikon visas snabbt som sen försvinner.

Varje video och bild läggs in som en separat fil på ditt minneskort.

Zoom. Det finns digital zoomfunktion där du kan få lite bättre närbild.

Tryck i så fall på (6) alt (9)

När du är färdig med zoom se till att återställa till 0 igen.

Med **Tangentbordet** anslutet till (F10) kan du skriva text som hamnar på Display och din inspelning. För att lättast ta bort all text, tryck F9.

När du börjar dra tillbaka rörålen in i rullen så ta en fuktig trasa eller svamp och torka av rörålen innan den går in i rullen. Då är det trevligare att jobba med kameran nästa gång samt att du slipper obehagliga lukter.

Man kan även behöva spola av kamerahuvudet och fjädern bakom.

När du är färdig med kameran så kan den behöva **laddas** så den är redo nästa gång det blir dags.

Anslut laddaren till (18) och vrid vredet (17) till **CHARGE**. LED lampan på laddaren kommer att lysa **Rött** när batteriet laddas och sen övergå till **Grönt** när det är fulladdat.



Lycka till med kameran!

För mer detaljerad information se master manual som även finns för nedladdning på vår hemsida.

www.avloppskameran.se

Det går även att ringa om det är något ni undrar över.